

CENSES

CONVERTIR, AMÉNAGER, SUBSTITUER
ET FAIRE ÉVOLUER LE STATIONNEMENT

Trousse du participant

Concours CASES

Suite à la 10^e et dernière édition de l'événement *PARK(ing) Day Montréal* dans le cadre de la campagne *J'embarque! Les rendez-vous de la mobilité durable 2021*, le CRE-Montréal se renouvelle avec le concours CASES (*Convertir, Aménager, Substituer et faire Évoluer le Stationnement*). CASES poursuit l'objectif de stimuler la réflexion sur l'utilisation de l'espace dédié à l'automobile afin de mieux répondre aux aspirations sociales, économiques et environnementales de la métropole.

Sous la forme d'un appel à projets, les participants provenant de différents milieux liés à la mobilité durable et à l'aménagement du territoire (organisations communautaires, firmes d'urbanisme, d'architecture et d'architecture du paysage, cégeps, universités, citoyens, etc.) seront appelés à soumettre des idées de projets d'amélioration ou d'utilisations alternatives à des aires de stationnement existants, sur rue et hors rue, sur l'île de Montréal.

Les idées de projets soumis seront ensuite diffusées sur les plateformes des réseaux sociaux du Conseil régional de l'environnement de Montréal pour le concours CASES jusqu'au dévoilement des concepts gagnants lors de la *Remise des prix du concours CASES* organisé dans le cadre de la campagne *J'embarque! Les rendez-vous de la mobilité durable 2022*.

Stationnements sur
l'île de Montréal :

500 000

cases sur rue,
dont **90% gratuites**

+

470 000

cases hors rue,
dont **500 aires de
100 cases et +**

(source : Politique de stationnement
de Montréal 2016)

En Amérique du Nord,
une voiture est stationnée
plus de **95% du temps**

95%

(source : Solon collectif)



Structure des projets sollicités et critères d'évaluation

- Choix de l'emplacement ;
- Identification des besoins (sociaux, environnementaux et économiques) auxquels le projet répond, adéquation entre le projet et les besoins identifiés ;
- Mesures de mitigation de l'impact du retrait de stationnements ;
- Qualités esthétiques du projet ;
- Qualité de la démarche de création du projet ;
- Contribution à la discussion sur l'aménagement de la Ville.

37km²

C'est environ l'espace
consacré au
stationnement sur rue
et hors rue de
l'île de Montréal

(source : Polytechnique Montréal
et Politique de stationnement de Montréal 2016)

Organisateur

Le Conseil régional de l'environnement de Montréal (CRE-Montréal), est un organisme de bienfaisance indépendant, consacré à la protection de l'environnement et à la promotion du développement durable sur toute l'île de Montréal.

Par le regroupement et la concertation de ses membres, par ses activités de sensibilisation, de représentation publique et ses différents projets-action, il contribue à l'amélioration de la qualité des milieux de vie et de l'équité sociale sur l'île de Montréal.

Nous nous efforçons de créer des occasions de réseautage, de favoriser le partage d'expertise avec les différents intervenantEs de la communauté, de mobiliser la collectivité montréalaise autour des enjeux environnementaux, d'aménagement et de transport de la métropole dans un esprit d'équité sociale et territoriale et en plus de mettre en œuvre diverses actions concrètes.

Objectifs du concours CASES

- Susciter l'innovation dans l'aménagement et la gestion du stationnement;
- Stimuler la réflexion sur l'omniprésence de la voiture dans notre mode de vie et sur l'utilisation de l'espace dédié au stationnement;
- Mettre en évidence les bénéfices visés par la mobilité et l'aménagement durables;
- Mobiliser les milieux académiques, économiques, associatifs et le grand public dans la construction d'un narratif d'amélioration de la ville par un meilleur aménagement et une meilleure gestion du stationnement ou leur conversion à d'autres fins;
- Augmenter l'adhésion du public à la transition vers la mobilité et l'aménagement durables.

Pourquoi participer au concours CASES?

- Contribuer à l'innovation pour la mobilité et l'aménagement durables dans la Ville de Montréal;
- Courir la chance de remporter un prix en argent et bénéficier d'une visibilité auprès de professionnels du domaine de la mobilité et l'aménagement durables;
- Projet qui peut être abordé selon diverses perspectives et disciplines : urbanisme, architecture, design, architecture du paysage, environnement, études urbaines, anthropologie, art public, etc.

Déroulement

30 avril 2022

Dévoilement du jury;

15 mai 2022

Date limite de dépôt des candidatures au concours;

1 juin 2022

Choix des gagnants par le jury;

17 juin - 30 juin 2022

Mise en rendu architectural des projets gagnants qui le nécessitent par une firme;

Septembre 2022

Dévoilement des gagnants lors de la *Remise des prix du concours CASES*;

Octobre 2022

Exposition des projets gagnants sur les emplacements sélectionnés avec les partenaires principaux, les gagnants, les médias locaux, les partenaires communautaires locaux, etc.

Coup de coeur du public 1000 \$*

Prix décerné par le public en invitant celui-ci à voter pour le projet de son choix, toutes catégories confondues, via le site web du concours sur une période de 30 jours.

Dévoilement du gagnant (un projet) lors de la Remise des prix du concours CASES.

Jury

Le jury sera composé de différents spécialistes du domaine de l'aménagement et de la mobilité afin d'évaluer les idées de projets soumises et ainsi décider des gagnants selon les critères demandés.

Mention du jury 1000 \$

Prix Mention décerné par le jury pour un projet qu'il juge extraordinaire, toutes catégories confondues.

Professionnel 1000 \$

Prix décerné par le jury pour un projet dans la catégorie Professionnel.

Étudiant 1000 \$

Prix décerné par le jury pour un projet dans la catégorie Étudiant.

Citoyen 1000 \$

Prix décerné par le jury pour un projet dans la catégorie Citoyen.

Gagnants

Tous les projets gagnants se mériteront un prix en argent* ainsi qu'une visibilité par l'exposition du projet lors de la Remise des prix du concours CASES.

Si un projet gagnant n'est pas déjà en un format de type rendu architectural, il sera adapté par une firme afin que tous les projets gagnants soient sous la même forme.

*Le CRE-Montréal se réserve le droit de ne pas remettre de prix en argent dans une ou plusieurs catégories si aucun projet soumis d'une catégorie ne répond adéquatement aux objectifs du concours.

Événements

Exposition des projets gagnants

- Exposition des projets à proximité des espaces de stationnement visés par chaque projet gagnant;
- Inauguration et prise de photos des projets gagnants avec les partenaires principaux, les médias locaux, les gagnants, etc.;
- Octobre 2022.

Remise des prix du concours CASES

- Événement ouvert au public sous inscription (participants, partenaires, collaborateurs, jury) pour le dévoilement des projets gagnants;
- Ambiance festive et présentation de tous les projets inscrits au concours CASES;
- Septembre 2022.

Catégories des candidatures des projet

PROFESSIONNEL :

Déposé par une firme ou des professionnels indépendants (architecture, architecture du paysage, ingénierie, urbanisme, design). Les membres de l'équipe ont été rémunérés pour la réalisation du projet ou sont majoritairement membres d'un ordre professionnel lié à l'aménagement et la mobilité (architecte, architecte paysagiste, ingénieur, urbaniste).

ÉTUDIANT :

Déposé par des étudiants aux niveaux d'études professionnelles, collégiales ou universitaires, toutes disciplines confondues. Les membres de l'équipe sont majoritairement des étudiants.

CITOYEN :

Déposé par une organisation communautaire à but non lucratif ou un regroupement citoyen. La démarche est menée bénévolement par une majorité de personnes qui ne sont ni des étudiants ni des professionnels.

**Informations
pour le participant**

Information et documentation

Éléments à fournir

- Les idées de projets soumises acceptées pour le concours doivent être accompagnées de visuels (format *JPEG*). Voici des exemples attendus : croquis, plan, maquette, dessin, rendu architectural ou autre type de visuel;
- L'idée de projet doit être soumise dans un **format JPEG (1 à 5 images libres de droits)** d'une qualité de **300 dpi**;
- Le **Formulaire de participation** à télécharger doit être dûment complété;
- L'**Attestation du représentant du projet** à télécharger doit être dûment complétée et signée par tous les membres du projet;
- La **taille maximale** de l'ensemble des documents doit être de **25 Mo**. Sinon, envoyez vos documents via le site www.wetransfer.com;
- Tous les documents demandés doivent être envoyés à l'adresse **concourscases@cremtl.org** avec comme titre « **Concours CASES – Participation : Titre du projet** ».

Informations

- Le concours s'adresse à toutes personnes qui désirent voir l'espace dédié à l'automobile, se réinventer. Les candidatures seront inscrites dans les catégories; citoyen, étudiant ou professionnel;
- Les participants sont des équipes de trois (3) personnes ou plus, liés ou non à une organisation. Il convient aux participants de sélectionner dans quelle catégorie ils s'identifient le plus (majorité d'individus d'une catégorie);
- Dans le *Formulaire de participation*, indiquez une catégorie de projets (professionnel, étudiant ou citoyen);
- L'idée de votre projet pourrait être publiée sur le site web du concours CASES et/ou sur ses réseaux sociaux;
- Le concours prend fin le **15 mai 2022** à minuit via la section **Participation** du site web **www.concourscases.org**

Grille de critères de participation

| CRITÈRES | POINTS |
|--|-------------|
| CHOIX DE L'EMPLACEMENT DU PROJET | |
| RÉPOND À DES BESOINS SOCIAUX, ÉCONOMIQUES ET ENVIRONNEMENTAUX ACTUELS ET FUTURS DU MILIEU DANS LEQUEL IL S'INSÈRE | 30 |
| o À quels besoins répond votre projet? | |
| o Avec quelles données ou méthodes avez-vous documenté ces besoins? | |
| o Quels types d'acteurs et de savoirs avez-vous mobilisé pour documenter ces besoins (population, voisinage, professionnel, etc.)? | |
| PREND EN COMPTE LES RÉALITÉS RÉGLEMENTAIRES, TECHNIQUES, ÉCONOMIQUES ET POLITIQUES | 20 |
| o Quels sont les obstacles à la réalisation de ce projet? | |
| o Comment proposez-vous de contourner ces obstacles? | |
| REPOUSSE LES MEILLEURES PRATIQUES ACTUELLES EN RÉDUCTION, OPTIMISATION ET GESTION DU STATIONNEMENT | 20 |
| o Quelles sont les méthodes ou solutions (réglementaires, technologiques, politiques, etc.) choisies? | |
| o En cas de diminution de l'espace de stationnement, quel sera l'impact du retrait et comment cet impact sera-t-il atténué par des moyens nouveaux ou existants? | |
| PROPOSE DES CONCEPTS D'AMÉNAGEMENT OU DE CONSTRUCTION DU SITE INÉDITS OU NOVATEURS, ET CONTRIBUE À LA DISCUSSION SUR L'AMÉNAGEMENT DE LA VILLE | 20 |
| o En quoi votre projet est-il novateur? | |
| o En quoi contribue-t-il à faire avancer la discussion sur l'aménagement de la ville? | |
| S'INTÈGRE BIEN DANS SON ENVIRONNEMENT | 10 |
| o En quoi votre projet s'intègre bien dans son environnement (qualités esthétiques, acceptabilité sociale, etc.)? | |
| TOTAL | /100 |

Exemples de concepts attendus

Voici des exemples de projets de transformation d'aires de stationnement qui ont été réalisés ou qui sont prévus et qui pourraient inspirer les participants.

Place Boyer

Transformation de l'aire de stationnement de la Place Boyer située dans le quartier Rosemont – La Petite-Patrie en place publique (23 cases de stationnement retirées).

Avant



(source : Journal Métro)

Après

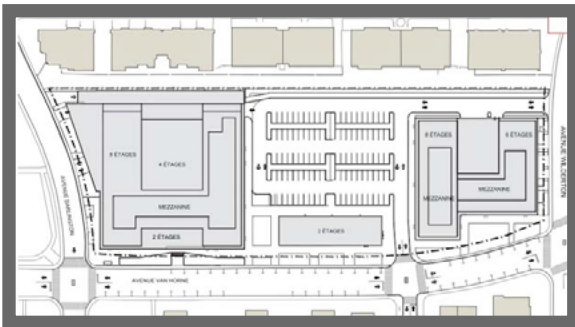


(source : Ville de Montréal)

Centre commercial Wilderton

Transformation prévue du Centre commercial Wilderton en immeuble de huit étages de commerces et de logements sociaux.

Plan d'aménagement



(source : imtl.org)

Rendu 3D



(source : imtl.org)

Réseau express vélo

Aménagement du Réseau express vélo (REV) offrant 184 km de pistes cyclables sécurisées réparties sur le territoire de l'île de Montréal et accessible 12 mois par année.

Avant



(source : Ville de Montréal)

Rendu 3D



(source : Ville de Montréal)

Exemples de concepts attendus

Aréna Rodrigue-Gilbert

Verdissement, gestion de l'eau, accès au transport actif, mutualisation des espaces et réduction du nombre de cases de stationnement, Rivière-des-Prairies–Pointe-aux-Trembles a complètement revu l'aménagement du stationnement d'un aréna selon les critères de l'Attestation stationnement écoresponsable.

Avant



(source : Stationnement Écoresponsable)

Plan d'aménagement



(source : Arrondissement Rivière-des-Prairies–Pointe-aux-Trembles)

Stationnement Éthel

Le stationnement étagé Éthel de Verdun était partiellement abandonné, le voici sur le point d'être transformé en place publique mariant art, agriculture urbaine et verdissement.

Avant



(source : Urbanica)

Plan du projet



(source : ADHOC)

Stationnement La Falaise apprivoisée

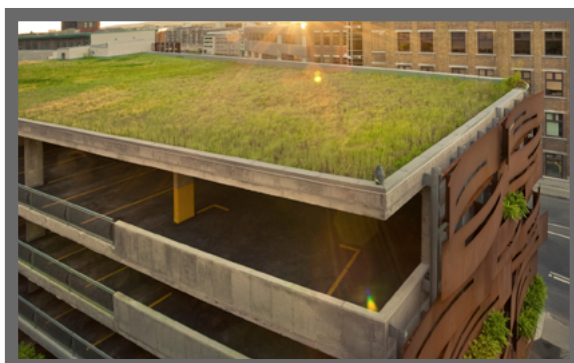
Un artiste de Québec a imaginé et réalisé un stationnement étagé qui est aussi une œuvre d'art!

Maquette



(source : Florent Cousineau)

Rendu architectural



(source : PMA Architectes)

Questions?

concourscases@cremtl.org